

Dialogue 2020 ケヤキ材・漆・麻布・砥粉

Dialogue -Another story-

西村圭功 Keikou Nishimura

2020年11月22日(日) - 12月20日(日)

日曜日-水曜日 11:00 - 17:00 木・金・土休廊

ギャラリーあしやシューレ 兵庫県芦屋市親王塚町3-11

Tel: 0797-20-6629 E-mail: info@ashiyaschule.com URL: <http://www.ashiyaschule.com>

日本の文化は、縄文のいにしえから、人と自然が調和しながらその時代独自の洗練さを加えて育まれてきました。西村圭功(b.1966)は、木と漆を素材として、伝統的な漆技術のもとに独自の作品を創り出しています。

京都の上塗師の家に生まれ、京都市立銅駝美術工芸高校漆芸科を卒業後、鈴木表朔に弟子入りし、2008年に三代目西村圭功を襲名。匠の歴史が長い京都では極められた技が編み出されてきましたが、西村圭功作品すべてにおいてもその技と精神が凝縮され、活かされています。

その中でも「撓め」シリーズは、約0.3ミリの極薄の厚さにまで木地が挽かれています。その曲線は、自然に逆らって人為的に作られた形態ではなく、木地の対話の中から自然に生まれた曲線だと言います。「自我を消して下地仕事をしながら木の声を拾っていく。すると自然と曲線が浮かび上がる。この曲線は人が作りえる形でもなく、自然界にもない、不思議な力を持ったもの。私はそこに宇宙のようなものを見ることがある」(西村圭功)

日仏文化交流プロジェクト「Savoir-faire des Takumi 対話と共創」のアーティストとして参加した、2020年春のパリ、ロンドン、東京の展覧会で大きな反響を呼ぶなど、国内外で目覚ましい活躍を繰り返しています。

本展は、日仏交流プロジェクト Savoir-faire des Takumi で得た業績をもとに、新たな対話 Dialogue の場として Another story を展開する展覧会となります。是非ともご高覧くださいませよう、お願い申し上げます。

西村圭功 Keikou Nishimura

Profile 略歴

- 1966 上塗師 二代西村圭功の長男として京都に生まれる
- 1985 京都市立銅駝美術工芸高校漆芸科卒業
三代鈴木表朔に弟子入り
- 1994 家業の跡継ぎとして独立
- 2003 (財)伝統的工芸品産業振興協会『伝統工芸士』の認定を受ける
- 2008 三代 西村 圭功を襲名

Selected exhibition 主な展覧会

- 2010 二人展「楽と漆」 Espace Culturel Bertin Poiree (パリ)
- 2013 アートフェア「collect 2013」 Saatchi Gallery (ロンドン)
- 2014 グループ展「素材の美」 Galerie Marianne Heller (ハイデルベルグ)
グループ展「一器一菓」 日本橋三越 (東京)
- 2015 グループ展「京漆器展」 みやこめっせ (京都) 京都府知事賞受賞
オークション「Chinese and Asian Contemporary Design」 ペニンシュラホテル (上海)
- 2016 グループ展「京漆器展」 みやこめっせ (京都) 京都市長賞受賞
個展「西村圭功展 塗り立て」 カホギャラリー (京都)
個展「西村圭功展」 イムラアートギャラリー (京都)
- 2017 アートフェア「シンガポールアートステージ」 マリーナベイ・サンズ (シンガポール)
アートフェア「アートフェア東京 2017」 東京国際フォーラム (東京)
アートフェア「KOGEI 金沢 2017」 The Share Hotels KUMU(金沢)
- 2018 アートフェア「アートフェア東京 2018」 東京国際フォーラム (東京)
グループ展「SHOKUNIN」 ポートランドジャパニーズガーデン (ポートランド)
- 2019 個展「西村圭功展」 カホギャラリー (京都)
グループ展「生まれ変わる伝統-イセコレクション所蔵現代日本の工芸品」 香港大学美術博物館 (香港)
個展「西村圭功展-対話するかたち-」 高島屋京都美術画廊 (京都)
- 2020 アートフェア「collect 2020」 サマセット・ハウス (ロンドン)
グループ展「Savoir-faire des Takumi 対話と共創」 アトリエ・ド・パリ (パリ)
日本橋高島屋美術工芸サロン (東京)

works 作品

< 撓め tawame >



< ぬりもの nurimono >

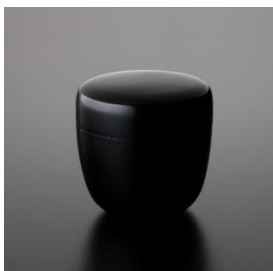


Photo:市川靖史・中川忠明

本展に関するお問合せ

GALERIE ASHIYA SCHULE ギャラリーあしやシュール

〒659-0016 兵庫県芦屋市親王塚町3-11 0797-20-6629

mail : info@ashiyaschule.com / galerieashiyaschule@gmail.com

web:www.ashiyaschule.com